

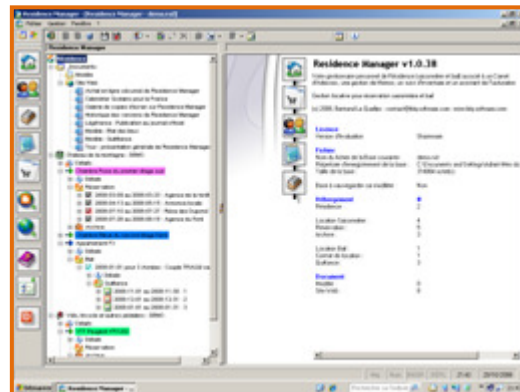
Résidence Manager

pour Microsoft Windows®

Résumé Solution

Résidence Manager est une solution logicielle d'aide à la gestion de baux et de locations pour gîtes, camping, mobile home, ferme auberge, petit hôtel, chambres et tables d'hôtes, ou tout type de gestion nécessitant un suivi et une organisation liée à des réservations saisonnières.

Grâce à Résidence Manager, il est aisé de consulter une plage paramétrable du calendrier des périodes d'occupation sur l'ensemble d'un hébergement ; de suivre les réservations par location, d'archiver les anciennes réservations ; de réaliser quelques statistiques sur le revenu et le taux de présence de la clientèle ; d'éditer des factures et biens d'autres fonctionnalités pratiques. Mais son principal atout tient à son système d'interface simple et adapté où à partir d'une seule vue arborescente, il permet de consulter et d'accéder à l'ensemble des informations des hébergements.



Fonctionnalités Clefs

- Interface unique pour l'organisation et la gestion des données.
 - Suivi des Locations
 - Gestion de Baux
 - Annuaire de sites Web et de documents Types
- Intègre un gestionnaire de Stock
 - Suivi de consommation d'articles.
 - Visualisation des Entrées et Sorties
- Gestion de Mémos
 - Rédaction et historisation de compte rendu et de prise de notes
 - Saisie d'information en association à des contacts
- Intègre un carnet d'adresses complet
 - Suivi des dernières actions.
 - Rappel de date d'anniversaire et de date reprise de contact.
 - Association de fichiers externes.
 - Impression sur enveloppes et étiquettes.
 - Exportation : CSV/TSV, PRN, TXT, VCard, MSN Messenger, XML et HTML.
 - Importation des formats : CSV/TSV, Office Outlook.
 - Gestionnaire de Codes Postaux
- Intègre un assistant de Facturation
 - Liste de produits
 - Emission de Devis, Facture et Bon de Commande.
- Accès à des boîtes aux lettres (Email) avec connexions POP3 Internet.
- Multiples modes de recherche d'information.
- Ne nécessite aucune formation spécifique.
- Installation et désinstallation conforme à Windows.



Positionnement Marché

La solution logicielle Residence est conçue pour adresser les professionnels et les particuliers souhaitant assurer au quotidien une gestion locative de leurs biens. Ses fonctionnalités et son coût très compétitif font de Residence Manager une solution accessible et très simple à mettre en œuvre.

La solution Residence Manager est diffusée à travers plusieurs Editions logicielles (Personnelle, Avancée, et Professionnelle) qui donnent la possibilité de choisir le niveau fonctionnel correspondant à l'activité et aux besoins de gérance.

aperçu de la composition de l'interface graphique principale.

Résidence Manager :

Barre de boutons d'accès aux principaux domaines fonctionnels (carnet, mémo, inventaire, ...) et les raccourcis défini par l'utilisateur.

Barre d'icônes des principales commandes et raccourcis des menus, pour créer, ouvrir et fermer un fichier.

La Création d'une Facture sur Réservation s'effectue via ce bouton, après sélection de la Réservation cible. Un petit menu déroulant permet une sélection du mode de facturation.

Bouton d'accès au gestionnaire de carnets d'adresses.

Vue de l'arborescence constituant l'accès à l'ensemble des données de la gestion des Locations Saisonnières et Mensuelles. Chaque sélection d'un élément de l'arbre permet un affichage dédié dans la zone de droite de l'interface.

Bouton d'accès à l'assistant de Facturation : devis, bon de commande, etc.

Le niveau Archive propose de conserver l'historique des Réservations des années passées.

Bouton d'accès à l'écran de Préférences d'utilisation.

Un niveau Location (icône flèche verte) appartient à un sous-niveau Résidence. Chaque niveau intègre un niveau Détails qui conserve la description complète du bien.

Par Location, le niveau Réservation liste les périodes d'occupation du bien.

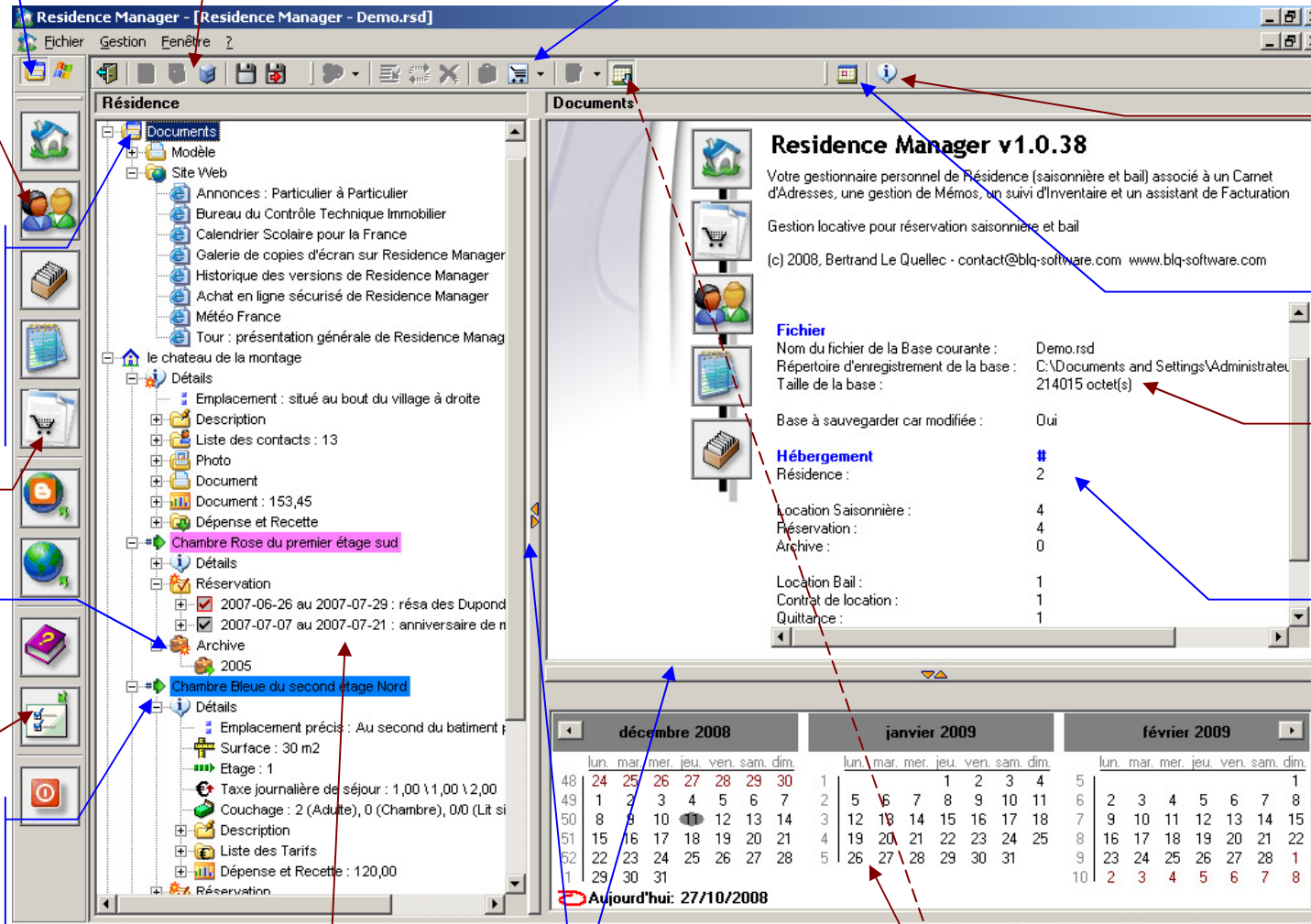
Affichage d'un écran de rappel sur le fonctionnement général de l'application.

Accès à un petit calendrier de rappel d'actions d'ordre général.

Une base de gestion correspond à un fichier unique qui peut être copié, déplacé et sauvegardé.

Ces informations sont affichées au premier lancement ou à la sélection de la racine Documents. Il est ainsi facile d'obtenir des statistiques générales sur le nombre d'éléments créés.

Le niveau Document propose aussi de conserver des liens sur des fichiers externes ou des raccourcis sur des sites Web qui seront directement affichés dans l'interface ou via l'outil associé par défaut dans la configuration Windows.



Ces « boutons » permettent de dimensionner les vues verticales ou horizontales.

Ce calendrier annuel s'affiche en sélectionnant l'icône de la barre de commandes (suivre les pointillés).

