

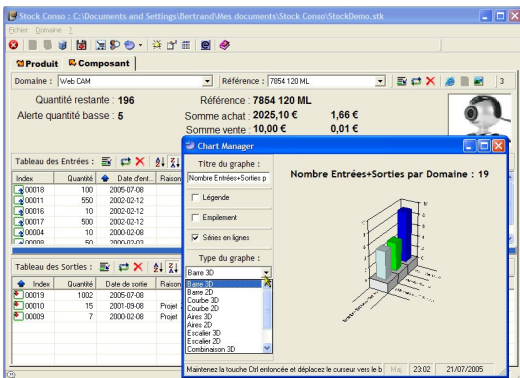


## solution de gestion et de suivi de stock

Par son approche logicielle dédiée uniquement à la gestion de fournitures, Stock Conso répond à la problématique principale de suivre au quotidien une consommation de stock/inventaire multiple.

Fonctionnant avec les environnements Windows, il se met rapidement en production à travers une procédure d'installation conforme au standard Microsoft et une interface graphique simple et abordable par tous les utilisateurs.

A travers une seule vue, l'interface graphique utilisateur donne l'ensemble des informations nécessaires. L'utilisateur contrôle le niveau de consommation et gère les catégories de son stock, soit au niveau *Composant*, soit au niveau *Produit*. Ce dernier niveau est accessible à partir de l'édition Entreprise. Un *Produit* est un ensemble de *Composants*. La sortie d'un *Produit* provoque la sortie automatique du nombre de *Composants* qui



Une interface utilisateur unique de suivi de la consommation des fournitures.

le constitue. L'ajout de *Composants* dans le stock incrémente automatiquement la capacité du nombre de *Produits* disponibles.

## Historiques de Consommation

Stock Conso gère les *Entrées* et les *Sorties* d'une réserve d'équipements divers liée à une consommation qui nécessite un suivi historique avec alerte sur des quantités basses

Les données sont regroupées via deux principales listes, celle des *Entrées* et celle des *Sorties*. Ainsi, il est aisé d'inscrire et notifier toutes les fournitures arrivant dans le stock et toutes celles qui en sont extraites. A ces listes est associé une notion de coût d'achat pour les *Entrées* et un coût de vente pour les *Sorties*.



## Etats du Stock

Chaque catégorie de fournitures possède une identification distincte. L'ensemble des catégories forme un catalogue particulier enregistré automatiquement dans un fichier, il n'est donc pas nécessaire d'enregistrer son travail. Stock Conso se charge de cette opération au fur et à mesure des saisies.

Une catégorie du stock intègre son propre niveau de consommation et d'alerte. Le seuil minimal d'alerte s'utilise dans le cadre d'une anticipation d'un approvisionnement.

Une vue synthétique permet de consulter le niveau de chaque catégorie et la consolidation du coût d'achat (Entrée) et de vente (Sortie). Le catalogue du stock est immédiatement consultable à travers les quantités restantes, les références, les alertes et les cumuls des coûts.

Date	Nombre	Fournisseur / Consommateur	Coût achat/vente	Raison
2002-02-12	20000	Electricité et Cpie	-125,00 €	
2002-02-12	1	Electricité et Cpie	-78,00 €	
2002-02-12	-1	Projet X	500,00 €	
2002-03-12	20000	Electricité et Cpie	-25,00 €	
2002-03-12	20000	Electricité et Cpie	-125,00 €	
2002-03-12	-20 000	Electricité et Cpie	-125,00 €	
2002-03-12	-10 000		0,00 €	
2002-03-12	-20 000		0,00 €	
2002-03-12	-20 000		0,00 €	
2003-11-12	-564	Projet Y	457,00 €	Mir Z
<b>Totaux =</b>	<b>9 436</b>		<b>479,00 €</b>	

Une vue globale de l'ensemble des Entrées et Sorties d'une catégorie.

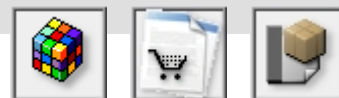
Domaine	Quantité	Alarme	Référence	Achat	Vente
Câble Réseau	9436	25	4521 hYfd	478,00 €	957,00 €
Disquette 3" 1/2	196	5		2 025,10 €	0,00 €
Disquette 5" 1/4	102	10		220,00 €	0,00 €
Papier A3	2589801	50	AZR 4512	148,99 €	0,00 €
Papier A4	2932	3000	54889 LM	11 513,00 €	0,00 €
<b>Totaux =</b>	<b>2 602 527</b>			<b>14 385,09 €</b>	<b>957,00 €</b>

Une vue synthétique de l'ensemble du catalogue par catégorie.



# Stock Conso

*Solution de gestion et de suivi de stock pour fournitures*



## Exportation des données

Chaque liste de la solution logicielle Stock Conso est exportable vers des formats pivots comme CSV (Comma Separated Value) ou le format d'affichage HTML. Ces fonctionnalités octroient des capacités de relation avec d'autres logiciels. Par exemple, l'exportation au format CSV permet une exploitation directe dans un tableur tel que le logiciel Microsoft Excel. Il est alors aisé de construire des graphes avec des applications de niveaux avancés, afin de réaliser des traitements statistiques.

## Liste de Prix

La liste de prix public et officielle est disponible sur le site Web ou à consulter sur le document « bon de commande » livré à l'installation. Le prix est unique par poste utilisateur et édition logicielle, mais des packages par groupe de licences permettent d'effectuer un achat groupé pour plusieurs postes utilisateurs.

Produit	Prix indicatif* en €	Description
<b>Edition Standard</b>	<b>40,00</b>	<ul style="list-style-type: none"><li>• Gestion par Composant uniquement</li><li>• Assistant de facturation</li><li>• Pas de limite de catégorie et de référence.</li><li>• Pas de limite d'ouverture de fichier de stock.</li></ul>
Mise à jour Edition Standard	<b>20,00</b>	Mise à jour de la version précédente vers la version courante.
Edition Standard Pack 5	<b>110,00</b>	Pack de 5 licences Edition Standard
Edition Standard Pack 10	<b>190,00</b>	Pack de 10 licences Edition Entreprise
<b>Edition Entreprise</b>	<b>60,00</b>	<ul style="list-style-type: none"><li>• Idem Edition Standard</li><li>• Gestion par Produit et Composant</li></ul>
Mise à jour Edition Entreprise	<b>30,00</b>	Mise à jour de la version précédente vers la version courante.
Edition Entreprise Pack 5	<b>160,00</b>	Pack de 5 licences Edition Entreprise
Entreprise Edition Pack 10	<b>280,00</b>	Pack de 10 licences Edition Entreprise

\* vérifiez la mise à jour de la liste de prix en consultant le site Web.

**Attention :** l'installation sur plusieurs postes ne signifie pas que Stock Conso gère l'accès concurrent. Il n'est pas possible d'ouvrir un même fichier simultanément à partir de plusieurs accès concurrents.

## Evaluation et Configuration

<b>Téléchargement</b>	Pour une évaluation, l'ensemble des logiciels est accessible gratuitement en téléchargement, il suffit d'accéder au site Web : <a href="http://www.blq-software.com">www.blq-software.com</a>
<b>Plate-forme</b>	Le logiciel fonctionne avec l'ensemble des versions de Windows : 2000 SP4, XP SP2, 2003 SP1 et Vista. La configuration recommandée est une plate-forme Intel 256 Mo de mémoire centrale, 10 Mo d'espace disque et une résolution écran minimale de 800x600. L'installation est conforme au standard Microsoft Setup Installer.
<b>Achat de Licence</b>	
<b>Paiement en Ligne Sécurisé</b>	L'achat de licence peut s'effectuer par Internet via un service de paiement sécurisé. Ce service est ouvert aux particuliers et aux sociétés, sans frais.
<b>Bon de commande</b>	L'achat par bon de commande administratif est possible, il suffit de l'envoyer par courrier postal ou de le faxer. Complétez le bon de commande livré avec chaque logiciel et envoyez le par courrier postal accompagné du règlement.

## Société

## Contact

BLS software  
Statut de micro-entreprise  
APE 722A

M. Bertrand LE QUELLEC  
22 rue du Couvent  
91 470 LIMOURS - FRANCE

Téléphone : 01 64 91 53 89  
Email : [contact@blq-software.com](mailto:contact@blq-software.com)  
Web : <http://www.blq-software.com/>

